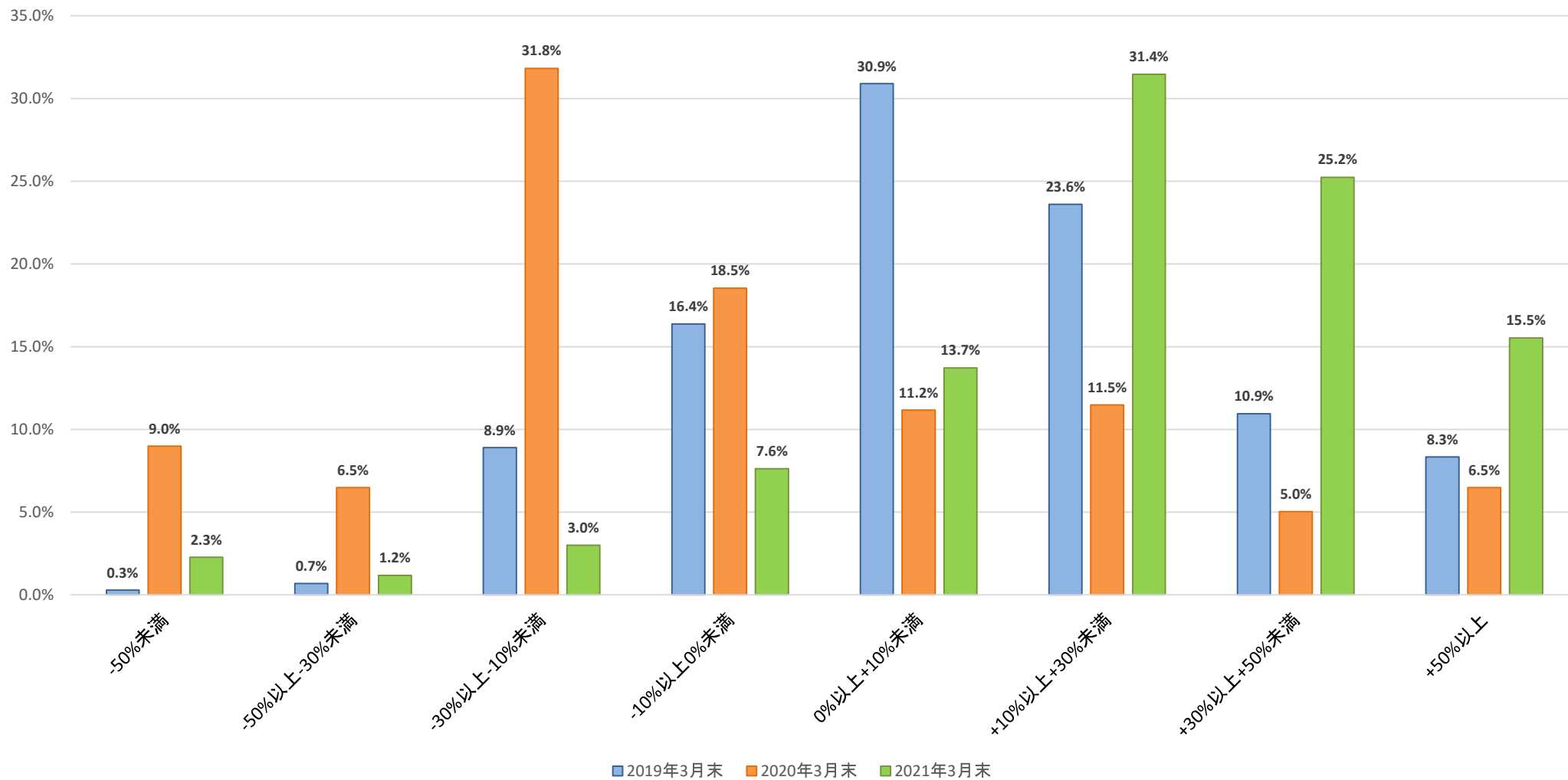


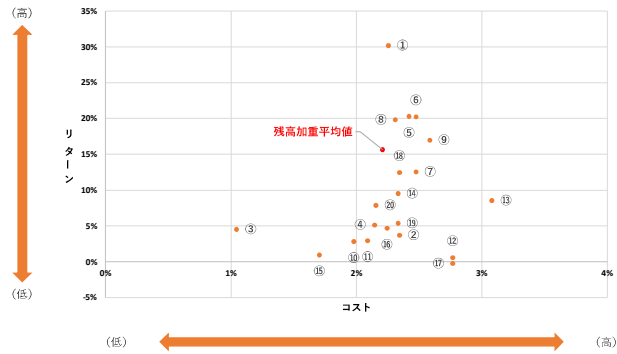
投資信託の販売会社の比較可能な「共通KPI」の公表について

投資信託の運用損益別保有顧客比率 3年分比較 (2019年3月末・2020年3月末・2021年3月末)

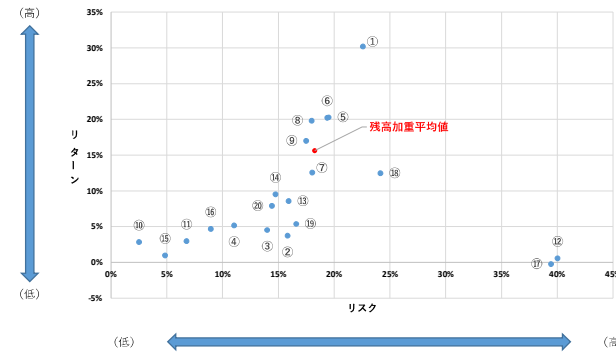
【共通KPI】 投資信託の運用損益別顧客比率 3年分



【2021年3月末】



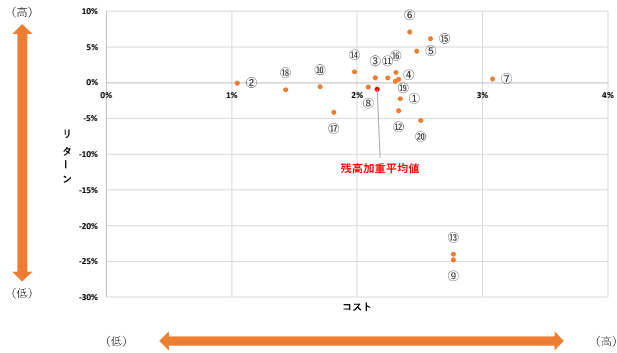
残高加重平均値	コスト	リターン
	2.21%	15.62%



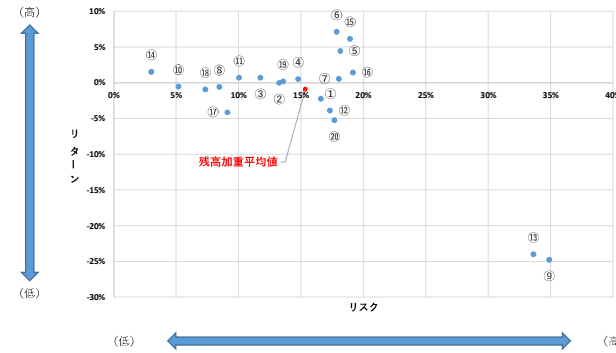
残高加重平均値	リスク	リターン
	18.26%	15.62%

銘柄名	
①	企業価値成長小型株ファンド
②	新光 US-REIT オープン
③	新光 J-REIT オープン
④	フロンティア・ワールド・インカム・ファンド
⑤	新光小型株オープン
⑥	ロボット・テクノロジー関連株ファンド＝ロボテック＝
⑦	ニッポン中小型株ファンド
⑧	ファンドメガ・テック
⑨	DIAM厳選米国株式ファンド
⑩	投資のソムリエ
⑪	アジア・ソブリン・オープン (毎月決算型)
⑫	米国エネルギーMLPオープン (毎月決算型) 為替ヘッジなし
⑬	グローバル・ヘルスケア&バイオ・ファンド
⑭	新経済大国日本
⑮	グローバル・ソブリン・オープン (毎月決算型)
⑯	イーストスプリング・インド公益インフラ債券F (毎月決算型)
⑰	米国エネルギーMLPオープン (毎月決算型) 為替ヘッジあり
⑱	DIAMベトナム株式ファンド
⑲	ダイワ・バリュース・オープン
⑳	Jリート・アジアミックス・オープン (毎月決算型)

【2020年3月末】



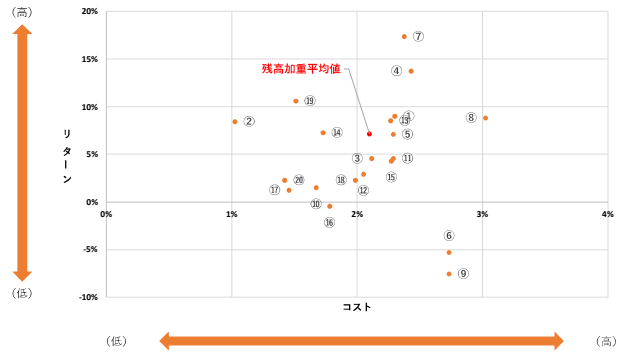
残高加重平均値	コスト	リターン
	2.16%	-0.93%



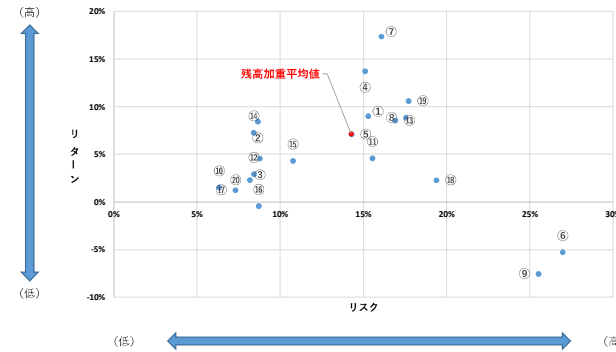
残高加重平均値	リスク	リターン
	15.34%	-0.93%

銘柄名	
①	新光 US-REIT オープン
②	新光 J-REIT オープン
③	フロンティア・ワールド・インカム・ファンド
④	新経済大国日本
⑤	ニッポン中小型株ファンド
⑥	新光小型株オープン
⑦	グローバル・ヘルスケア&バイオ・ファンド
⑧	アジア・ソブリン・オープン (毎月決算型)
⑨	米国エネルギーMLPオープン (毎月決算型) 為替ヘッジなし
⑩	グローバル・ソブリン・オープン (毎月決算型)
⑪	イーストスプリング・インド公益インフラ債券F (毎月決算型)
⑫	ダイワ・バリュース・オープン
⑬	米国エネルギーMLPオープン (毎月決算型) 為替ヘッジあり
⑭	投資のソムリエ
⑮	DIAM厳選米国株式ファンド
⑯	ブランドエクイティ
⑰	ハイグレード・オセアニア・ボンド・オープン (毎月分配型)
⑱	海外物価連動国債ファンド (為替ヘッジなし)
⑲	新光 ビクテ世界インカム株式ファンド
⑳	ワールド・インフラ好配当株式ファンド (毎月決算型)

【2019年3月末】



残高加重平均値	コスト	リターン
	2.10%	7.13%



残高加重平均値	リスク	リターン
	14.27%	7.13%

銘柄名	
①	新光 US-REIT オープン
②	新光 J-REIT オープン
③	フロンティア・ワールド・インカム・ファンド
④	ニッポン中小型株ファンド
⑤	新経済大国日本
⑥	米国エネルギーMLPオープン (毎月決算型) 為替ヘッジなし
⑦	新光小型株オープン
⑧	グローバル・ヘルスケア&バイオ・ファンド
⑨	米国エネルギーMLPオープン (毎月決算型) 為替ヘッジあり
⑩	グローバル・ソブリン・オープン (毎月決算型)
⑪	ダイワ・バリュース・オープン
⑫	アジア・ソブリン・オープン (毎月決算型)
⑬	ブランドエクイティ
⑭	DIAM J-REIT オープン (毎月決算コース)
⑮	新光 ビクテ世界インカム株式ファンド
⑯	ハイグレード・オセアニア・ボンド・オープン (毎月分配型)
⑰	海外国債ファンド
⑱	ブラジル・ボンド・オープン (毎月決算型)
⑲	インベスコ 店頭・成長株オープン
⑳	海外物価連動国債ファンド (為替ヘッジなし)