

# 投資シグナル

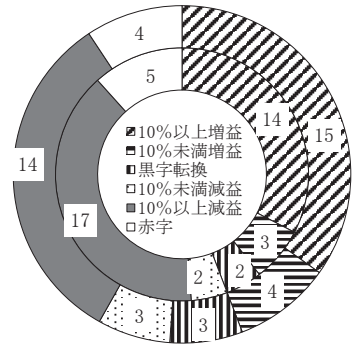
秋号

第385号

## 京滋の3月期決算上場企業の23年4～6月期業績概況 全体の営業利益は任天堂除き約17%減だが、増益企業数は増加

京都、滋賀に本社を置く3月期決算上場企業43社（金融3社を除く）の24年3月期第1四半期（23年4～6月）は、前年同期比で売上高が2.8%増、営業利益が7.2%増（西村証券の集計）となり、前年同期（43社。10.0%増収、8.4%減益）に対し増収率は縮小したものの、営業利益は増益へと転じた。数値規模の大きい任天堂（50.0%増収、82.4%増益）を除く42社では1.9%減収、16.7%減益（前年同期は11.7%増収、6.0%減益）となるが、数値規模で任天堂に次ぐ

京滋の3月期決算上場企業の第1四半期営業利益状況（%は前年同期比。内側が23/3、外側が24/3。単位・社）



レベルで当四半期に減収減益となったローム、京セラ、村田製も除いた39社ベースでは1.4%増収、4.7%増益で、京滋企業全体では業績面で明暗の分かれる結果になった。

前述の43社において、前年同期比で増収となった企業が26社（前年同期は32社）に減った一方、営業増益（黒字転換含む）となった企業は22社（同19社）とわずかながら増加している（上記円グラフより）。特に、2～3ページの業績ランキングのうち、売上高、営業利益の増加率両方で上位にランクインしたアテクト、フジテック、島津製、任天堂、ムーンバットの5社は、売上高営業利益率改善度の項目でも登場しており、収益力の向上においても際立っている。

24年3月期の通期業績見通しについては、未定企業を除いた42社合計（会社側予想ベース。23年8月31日現在）で、売上高が前年比0.2%減、営業利益が同2.3%減に、任天堂を除いた41社合計では、売上高が1.0%増、営業利益が1.2%増となっている（西村証券の集計）。

## 西村証券

金融商品取引業者 近畿財務局長（金商）第26号  
加入協会 日本証券業協会  
指定紛争解決機関 特定非営利法人 証券・金融商品あっせん相談センター

本店	〒600-8007 京都市下京区四条通高倉西入(大丸前) TEL(075)221-2155(代表)	大久保支店	〒611-0031 宇治市広野町西裏87番地(大久保駅東側) TEL(0774)46-8213(代表)
亀岡支店	〒621-0804 亀岡市追分町馬場通5番地(亀岡駅前) TEL(0771)24-2311(代表)	舞鶴支店	〒625-0036 舞鶴市字浜808(敷島通六条東入) TEL(0773)62-3643(代表)
草津支店	〒525-0032 草津市大路1丁目12番(草津駅東口) TEL(077)565-1555(代表)	綾部支店	〒623-0021 綾部市本町6丁目40-2(本町通) TEL(0773)42-6560(代表)

## 京滋の3月期決算上場企業の24年3月期第1四半期（23年4～6月）業績ランキング

京都と滋賀に本社を置く3月期決算上場企業の24年3月期第1四半期業績ランキング上位10社は以下の通り。

- ①売上高増加率ランキング      ③経常利益増加率ランキング      ⑤売上高経常利益率ランキング  
 ②営業利益増加率ランキング      ④売上高営業利益率ランキング      ⑥売上高営業利益率改善度ランキング

### ① 売上高増加率ランキング（単位・%、百万円）

	会社名	コード	増加率	当四半期	前年同期
1	任天堂	7974	50.0	461,341	307,460
2	京都ホテル(単)	9723	46.4	2,305	1,575
3	三菱ロジスネクスト	7105	22.8	166,127	135,296
4	フジテック	6406	21.0	50,453	41,705
5	メタルアート	5644	16.1	11,019	9,492
6	アテクト	4241	14.8	864	752
7	ムーンバット	8115	13.8	3,244	2,852
8	ヤマシナ	5955	11.7	3,072	2,750
9	島津製作所	7701	10.7	109,200	98,639
10	オムロン	6645	10.3	203,351	184,386

### ② 営業利益増加率ランキング（単位・%、百万円）

	会社名	コード	増加率	当四半期	前年同期
1	野崎印刷紙業	7919	188.0	170	59
2	ムーンバット	8115	116.0	434	201
3	京写	6837	86.4	341	183
4	任天堂	7974	82.4	185,441	101,647
5	フジテック	6406	77.3	3,822	2,155
6	オーケーエム	6229	57.4	234	149
7	アテクト	4241	54.3	89	57
8	島津製作所	7701	40.2	13,249	9,449
9	ジーエス・ユアサコーポレーション	6674	35.5	4,836	3,570
10	ニデック	6594	34.7	60,152	44,660

### ③ 経常利益(または税引前四半期純利益)増加率ランキング（単位・%、百万円）

	会社名	コード	増加率	当四半期	前年同期
1	野崎印刷紙業	7919	160.2	182	70
2	ジーエス・ユアサコーポレーション	6674	119.7	4,935	2,246
3	ムーンバット	8115	82.8	438	240
4	アテクト	4241	71.1	102	59
5	オムロン	6645	58.7	18,561	11,698
6	フジテック	6406	52.8	4,572	2,991
7	任天堂	7974	52.2	253,766	166,723
8	ニデック	6594	51.0	86,081	56,989
9	たけびし	7510	46.5	1,202	820
10	オーケーエム	6229	43.6	263	183

## ④ 売上高営業利益率ランキング（単位・%、百万円）

	会社名	コード	利益率	売上高	営業利益
1	任天堂	7974	40.20	461,341	185,441
2	日本新薬	4516	30.16	37,012	11,163
3	長栄(単)	2993	24.88	2,275	566
4	京福電気鉄道	9049	16.36	3,313	542
5	ローム	6963	14.72	120,163	17,692
6	京都ホテル(単)	9723	13.88	2,305	320
7	松風	7979	13.84	8,265	1,144
8	村田製作所	6981	13.63	367,694	50,111
9	SCREENホールディングス	7735	13.46	99,690	13,418
10	ムーンバット	8115	13.38	3,244	434

## ⑤ 売上高経常利益率(または税引前四半期純利益率)ランキング（単位・%、百万円）

	会社名	コード	利益率	売上高	経常利益
1	任天堂	7974	55.01	461,341	253,766
2	日本新薬	4516	30.91	37,012	11,440
3	ローム	6963	23.33	120,163	28,033
4	長栄(単)	2993	22.15	2,275	504
5	京福電気鉄道	9049	17.08	3,313	566
6	村田製作所	6981	17.07	367,694	62,768
7	松風	7979	16.54	8,265	1,367
8	ニデック	6594	15.21	566,055	86,081
9	島津製作所	7701	14.34	109,200	15,656
10	SCREENホールディングス	7735	13.73	99,690	13,683

## ⑥ 売上高営業利益率改善度ランキング（営業赤字を除く。単位・%ポイント、%）

	会社名	コード	改善度	当四半期利益率	前年同期利益率
1	任天堂	7974	7.14	40.20	33.06
2	ムーンバット	8115	6.33	13.38	7.05
3	オーケーエム	6229	3.22	10.50	7.28
4	野崎印刷紙業	7919	3.19	5.03	1.84
5	京福電気鉄道	9049	2.86	16.36	13.50
6	アテクト	4241	2.72	10.30	7.58
7	島津製作所	7701	2.55	12.13	9.58
8	京写	6837	2.48	5.58	3.10
9	フジテック	6406	2.41	7.58	5.17
10	ニデック	6594	2.37	10.63	8.26

（注）金融除く。連結ベース。(単)は単体。

## 京滋本社の上場企業の業績予想ランキング上位10社（未定企業除く。2023.9.22 現在）

京都と滋賀に本社を置く上場企業の今期予想ないし前期実績発表前予想(会社側発表値)ランキング上位10社以下の通り。

- ①売上高増加率ランキング                      ③経常利益増加率ランキング                      ⑤売上高経常利益率ランキング  
②営業利益増加率ランキング                      ④売上高営業利益率ランキング                      ⑥売上高営業利益率改善度ランキング

### ① 予想売上高の増加率ランキング（単位・%、百万円）

	会社名	コード	決算期	増加率	今期予想	前期実績
1	クラウディアホールディングス	3607	23.8	18.9	11,300	9,507
2	京都ホテル(単)	9723	24.3	17.0	8,600	7,350
3	And Do ホールディングス	3457	24.6	15.8	57,370	49,552
4	エスユーエス	6554	23.9	15.4	12,079	10,465
5	エリッツホールディングス	5533	23.9	12.4	5,468	4,864
6	ジーエス・ユアサコーポレーション	6674	24.3	12.0	580,000	517,735
7	アテクト	4241	24.3	11.4	3,300	2,961
8	金下建設	1897	23.12	11.1	11,000	9,898
9	メタルアート	5644	24.3	11.0	49,100	44,238
10	エスケーエレクトロニクス	6677	23.9	10.9	27,600	24,876

### ② 予想営業利益の増加率ランキング（単位・%、百万円）

	会社名	コード	決算期	増加率	今期予想	前期実績
1	クラウディアホールディングス	3607	23.8	380.4	500	104
2	ムーンバット	8115	24.3	163.1	300	114
3	ニデック	6594	24.3	119.8	220,000	100,081
4	第一工業製薬	4461	24.3	110.8	2,500	1,186
5	三菱ロジスネクスト	7105	24.3	70.0	25,000	14,709
6	白鳩(単)	3192	24.2	62.5	93	57
7	エリッツホールディングス	5533	23.9	57.9	967	612
8	京写	6837	24.3	48.8	1,000	671
9	エスユーエス	6554	23.9	30.3	953	731
10	アマタホールディングス	2195	23.12	27.0	774	609

### ③ 予想経常利益(または税引前当期純利益)の増加率ランキング（単位・%、百万円）

	会社名	コード	決算期	増加率	今期予想	前期実績
1	ムーンバット	8115	24.3	98.4	350	176
2	三菱ロジスネクスト	7105	24.3	97.5	23,000	11,646
3	第一工業製薬	4461	24.3	91.7	2,300	1,200
4	ニデック	6594	24.3	74.1	210,000	120,593
5	京都ホテル(単)	9723	24.3	51.9	120	79
6	京進	4735	24.5	40.0	539	385
7	白鳩(単)	3192	24.2	39.1	46	33
8	エリッツホールディングス	5533	23.9	35.0	924	685
9	京写	6837	24.3	34.0	830	619
10	アマタホールディングス	2195	23.12	24.0	887	715

## ④ 予想売上高営業利益率ランキング（単位・%、百万円）

	会社名	コード	決算期	利益率	売上高	営業利益
1	任天堂	7974	24.3	31.03	1,450,000	450,000
2	湖北工業	6524	23.12	23.54	14,490	3,411
3	サムコ(単)	6387	24.7	23.41	8,500	1,990
4	長栄(単)	2993	24.3	22.07	9,345	2,062
	日本新薬	4516	24.3	22.07	145,000	32,000
6	コタ(単)	4923	24.3	21.28	9,400	2,000
7	システム ディ	3804	23.10	19.67	4,621	909
8	エリツホールディングス	5533	23.9	17.68	5,468	967
9	SCREENホールディングス	7735	24.3	17.17	495,000	85,000
10	エスケーエレクトロニクス	6677	23.9	16.67	27,600	4,600

## ⑤ 予想売上高経常利益率(または税引前当期純利益率)ランキング（単位・%、百万円）

	会社名	コード	決算期	利益率	売上高	経常利益
1	任天堂	7974	24.3	33.10	1,450,000	480,000
2	サムコ(単)	6387	24.7	23.65	8,500	2,010
3	湖北工業	6524	23.12	23.21	14,490	3,363
4	日本新薬	4516	24.3	22.41	145,000	32,500
5	コタ(単)	4923	24.3	21.38	9,400	2,010
6	システム ディ	3804	23.10	19.63	4,621	907
7	長栄(単)	2993	24.3	18.13	9,345	1,694
8	エリツホールディングス	5533	23.9	16.90	5,468	924
9	アマタホールディングス	2195	23.12	16.79	5,283	887
10	エスケーエレクトロニクス	6677	23.9	16.67	27,600	4,600

## ⑥ 予想売上高営業利益率改善度ランキング（営業赤字と決算期変更除く。単位・%ポイント、%）

	会社名	コード	決算期	改善度	今期利益率予	前期利益率
1	ニデック	6594	24.3	5.54	10.00	4.46
2	エリツホールディングス	5533	23.9	5.10	17.68	12.58
3	クラティアホールディングス	3607	23.8	3.33	4.42	1.09
4	アマタホールディングス	2195	23.12	2.03	14.65	12.62
5	第一工業製薬	4461	24.3	1.86	3.68	1.82
6	ムーンバット	8115	24.3	1.72	2.91	1.19
7	三菱ロジスネクスト	7105	24.3	1.58	3.97	2.39
8	エスケーエレクトロニクス	6677	23.9	1.33	16.67	15.34
9	京写	6837	24.3	1.26	4.00	2.74
10	日本新薬	4516	24.3	1.23	22.07	20.84

(注) 金融除く。連結ベース。(単)は単体。

## 京滋本社企業の年初来株価動向

**平均株価は6カ月連続高** 23年1月から8月までの全体相場を日経平均株価の動きで振り返ると、年初から6月までは10年ぶりに6カ月連続高となった。1月は日銀金融政策決定会合での金融緩和維持決定が好感されて上昇、2月は東証によるPBR1倍割れ企業への指標改善方針を受けて割安株に買いが入り、3月は円安を背景に6カ月半ぶりの高値をつけた。4月の日銀植田新総裁就任時に金融緩和継続の姿勢が示されたことなどを背景に、5月にかけては外国人投資家買いも交え上昇スピードを速めた。6月には90年以来約33年ぶりに33,000円台に乗せ、5、6月は史上初の2カ月連続2千円高に。その後は高値警戒感や中国景気の減速懸念などから軟調な展開となり、8月末は年初比26%高で終わった。

**京滋銘柄は全体の約8割が値上がり** 京都府と滋賀県に本社を置く株式上場企業72社（23年8月末現在）について、23年1月から8月までの株価の動き（当期間内の新規上場企業は上場初値＝始値。7ページ）を検証すると、期間内の始値と終値の比較で、値上がりしたのは57社で、京滋企業全体の約8割にのぼった。株価上昇企業の中では、エスケエレ、クラウドディア、TOWAが2倍以上となったほか、三菱ロジス、SCREEN、メタルアート、京写、アテクト、サムコが50%以上の上昇率となるなど、約7割の48社が10%以上の上昇率となった。一方、業績見通しのすぐれない銘柄を中心に、京滋企業全体の約2割にあたる15社が値下がりし、うち8社が10%以上の下落率となった。

京滋本社企業の年初来株価騰落率(23年1月始値→8月終値。単位:%)

エスケエレ	+153.17	GSユアサ	+31.48	エチコン	+14.29	湖北工	-0.32
クラウドディアHD	+124.66	京福電	+31.05	ファルコHD	+14.07	オプテックスG	-1.12
TOWA	+118.23	ヤマシナ	+29.69	エテック	+13.25	NISSHA	-2.16
三菱ロジス	+96.83	ローム	+29.06	三東工	+12.87	エスユーエス	-3.04
スクリーン	+79.78	オーケーエム	+29.05	平和堂	+12.62	金下建	-3.75
メタルアート	+62.69	村田製	+25.27	京都ホ	+12.06	フェイス	-3.89
京写	+61.22	ファーマF	+25.10	星和電	+11.26	松風	-4.80
アテクト	+56.16	フジテック	+24.58	長栄	+11.04	システム ティ	-12.14
サムコ	+51.10	滋賀銀	+22.56	日電硝子	+10.49	日新薬	-12.70
京都銀	+42.75	白鳩	+21.83	フジックス	+10.09	アイフル	-12.85
I-PEX	+42.28	宝HLD	+21.62	オムロン	+9.90	一工薬	-13.13
ムーンハット	+37.07	中央倉	+20.99	ニチタイ	+9.71	タカラハイオ	-16.54
野崎紙	+36.52	たけびし	+20.44	コタ	+6.60	サンコール	-21.44
ワコールHD	+35.96	王将フード	+16.81	KTC	+6.58	アマタHD	-28.35
ジェイ・エス・ピー	+35.19	島津	+15.53	コーシン精	+4.22	T.S.I	-40.00
シライ電子	+33.77	任天堂	+15.12	三洋化	+2.48		
エリツHD	+33.55	日東精	+15.10	トーセ	+0.96		
堀場製	+32.32	SGHD	+14.91	不二電機	+0.62		
And Do	+32.18	京セラ	+14.47	京進	+0.25		

(※) 上記期間内の株式分割の実施は考慮。



## 京滋本社企業の年初来株価推移

(23年1月始値～8月終値。高値及び安値のカッコ内は月日)

	始 値	高 値	安 値	終 値
三 東 工	2,641	4,460	2,640	2,981
金 下 建	2,880	2,975	2,705	2,772
ア ミ タ H D	1,090	1,206	711	781
宝 H L D	1,034	1,324	994	1,257.5
フ ア ー マ F	1,315	2,344	1,218	1,645
長 栄	1,803	2,182	1,772	2,002
白 鳩	284	574	261	346
A n d D o	783	1,292	765	1,035
ジェイ・エス・ビー	4,120	5,830	3,750	5,570
ワ コ ー ル H D	2,358	3,206	2,220	3,206
フ ジ ッ ク ス	1,408	1,583	1,408	1,550
クラウディアH D	296	1,009	293	665
シ ス テ ム デ イ ト	1,450	1,461	1,250	1,274
ア テ ク	511	949	503	798
フ ェ イ ス	514	550	481	494
一 工 薬	1,935	2,095	1,592	1,681
三 洋 化	4,040	4,645	3,985	4,140
日 新 薬	7,330	7,330	5,260	6,399
フ ェ ル コ H D	1,763	2,107	1,676	2,011
ト ー	731	844	712	738
京 進	401	418	350	402
コ バ イ オ	1,531	1,691	1,482	1,632
タ カ ラ バ イ オ	1,711	1,826	1,364	1,428
日 電 硝	2,327	2,678	2,295	2,571
エ リ ッ ツ H D	2,000	4,760	1,980	2,671
メ タ ル ア ー ト	2,179	3,805	2,156	3,545
ヤ マ シ ナ	64	160	63	83
日 東 精	490	694	480	564
K T C	1,959	2,200	1,920	2,088
サ ン コ ー ル	639	669	452	502
オ ー ケ ー エ ム	1,081	1,400	1,081	1,395
T O W A	1,684	3,710	1,655	3,675
サ ム コ ク	3,395	6,930	3,200	5,130
フ ジ テ ッ ク	2,990	3,893	2,921	3,725
ニ チ ダ イ	340	412	335	373
ユ ー シ ン 精	663	806	656	691
湖 北 工 業	6,220	7,010	4,575	6,200
エ ス ユ ー エ	887	1,116	803	860
ニ デ ッ ク	6,739	8,706	6,145	7,632
I ー P E X	1,185	1,753	1,084	1,686
オ ム ロ	6,404	9,329	6,321	7,038
不 二 電 機	1,127	1,266	1,070	1,134
シ ラ イ 電	462	888	450	618
G S ユ ア サ	2,103	2,932	2,081	2,765
エ ス ケ ー エ	1,121	2,870	1,104	2,838
星 和 電	435	566	426	484
京 堀 場 製	263	447	256	424
オ ブ テ ッ ク ス M	5,730	8,428	5,650	7,582
ロ ー セ ラ	1,780	2,150	1,613	1,760
京 村 七 田 製	9,430	14,255	9,310	12,170
ニ チ コ シ	6,533	8,045	6,355	7,478
三 菱 ロ ジ	6,534	8,736	6,438	8,185
T . S . I	1,232	1,549	1,197	1,408
た け び し	695	1,439	635	1,368
島 津	2,120	2,228	1,115	1,272
ス ク リ ー ン	1,551	1,891	1,512	1,868
N I S S H A	3,710	4,637	3,570	4,286
野 崎 紙 工	8,260	16,865	8,250	14,850
任 天 堂	1,805	1,947	1,543	1,766
松 風	115	175	112	157
ム ン バ ッ ト	5,444	6,640	4,996	6,267
平 和 堂	2,250	2,386	1,942	2,142
滋 賀 銀	464	750	457	636
京 都 銀	2,131	2,462	1,942	2,400
ア イ フ 電	2,660	3,270	2,561	3,260
京 福	5,900	8,606	5,710	8,422
S G H D	397	399	320	346
中 央 倉	3,285	4,465	3,200	4,305
京 都 ホ	1,831	2,196	1,744	2,104
王 将 フ ー ド	934	1,134	926	1,130
	688	836	661	771
	6,010	7,080	5,870	7,020

(※) 上記期間内の株式分割実施銘柄は始値より分割考慮。京都銀は10/2より京都FG。

京滋企業の予想配当利回りランキング（未定を除いて集計。23年8月末現在。株価は23年8月終値。単位：%、円）

23/10～24/3の2Q末及び期末予定配当ベース上位					全企業の年間予定配当ベース上位				
社名	コード	利回り	配当額	株価	社名	コード	利回り	配当額	株価
長栄(3)	2993	4.00	80.0	2,002	エスケーエレク(9)	6677	5.07	144.0	2,838
フジックス(3)	3600	3.23	50.0	1,550	日電硝子(12)	5214	4.67	120.0	2,571
ムーンハット(3)	8115	3.14	20.0	636	And Do(6)	3457	4.15	43.0	1,035
星和電(12)	6748	3.10	15.0	484	三洋化(3)	4471	4.11	170.0	4,140
シライ電(3)	6658	2.75	17.0	618	長栄(3)	2993	4.00	80.0	2,002
オーケーエム(3)	6229	2.51	35.0	1,395	サンコール(3)	5985	3.98	20.0	502
日電硝子(12)	5214	2.33	60.0	2,571	ファルコHD(3)	4671	3.98	80.0	2,011
堀場製(12)	6856	2.31	175.0	7,582	トーセ(8)	4728	3.39	25.0	738
宝HLD(3)	2531	2.15	27.0	1,257.5	堀場製(12)	6856	3.36	255.0	7,582
京写(3)	6837	2.12	9.0	424	KTC(3)	5966	3.35	70.0	2,088
三洋化(3)	4471	2.05	85.0	4,140	フジックス(3)	3600	3.23	50.0	1,550
サンコール(3)	5985	1.99	10.0	502	日東精(12)	5957	3.19	18.0	564
ファルコHD(3)	4671	1.99	40.0	2,011	ムーンハット(3)	8115	3.14	20.0	636
KTC(3)	5966	1.92	40.0	2,088	ワコールHD(3)	3591	3.12	100.0	3,206
野崎紙(3)	7919	1.91	3.0	157	たけびし(3)	7510	3.10	58.0	1,868
金下建(12)	1897	1.80	50.0	2,772	星和電(12)	6748	3.10	15.0	484
一工薬(3)	4461	1.78	30.0	1,681	一工薬(3)	4461	2.97	50.0	1,681
システム ディ(10)	3804	1.73	22.0	1,274	エスユーエス(9)	6554	2.91	25.0	860
トーセ(2)	4728	1.69	12.5	738	ユーシン精(3)	6482	2.89	20.0	691
メタルアート(3)	5644	1.69	60.0	3,545	NISSHA(12)	7915	2.83	50.0	1,766

(※)左表のカッコ内数字は23年10月～24年3月の第2四半期(2Q)末及び本決算期末。右表のカッコ内数字は全て本決算期末。配当予定額が発表されていない場合は前年同期での実施額を使用。

当社の概要

商号等 西村証券株式会社 金融商品取引業者 近畿財務局長（金商）第26号

本店所在地 〒600-8007 京都市下京区四条通高倉西入立売西町65番地

加入協会 日本証券業協会

指定紛争解決機関 特定非営利活動法人 証券・金融商品あっせん相談センター

資本金 5億円

主な事業 金融商品取引業

設立年月日 昭和15年11月1日

連絡先 075-221-3346 又はお取引のある支店にご連絡ください。

発行人  
編集人

発行所  
京都市下京区四条通高倉西入立売西町六五  
西村証券株式会社  
大西 畑村 武永 彦良社