

# 投資シグナル

秋号

第365号

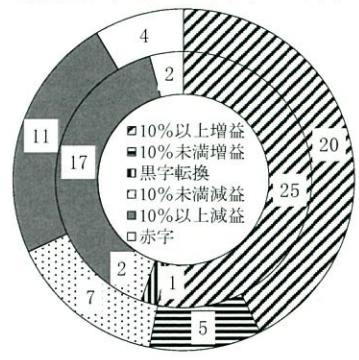
## 京滋の3月期決算上場企業の業績概況 18年4～6月期は前年同期に引き続き増収増益に

京都、滋賀に本社を置く3月期決算上場企業47社（金融3社、17年12月上場のSGHDと、前期変則決算の京都ホを除く）の19年3月期第1四半期（18年4～6月）の業績は、前年同期に比べて売上高が10.1%増、営業利益が15.6%増となった（西村証券の集計）。前年同期の17.8%増収、42.5%営業増益に比べると勢いは劣るものの、当四半期についても全般的に業績は好調に推移。2ケタの増収率、営業増益率となった。

この47社のうち、増収企業数は前年同期の39社から37社へと若干減少したが、増収企業の比率は全体の79%（前年同期83%）と依然高い比率に。営業増益（黒字転換含む）企業数は25社（同26社）で、全体に占める営業増益（黒字転換含む）企業の比率も53%（同55%）へとわずかながら縮小した。上記のグラフの通り、「10%以上営業増益」が前年同期から5社減少し、「10%未満増益」が5社（同0社）に増加。「10%以上営業減益」が6社減少し、「10%未満減益」が5社増加したほか、赤字企業が4社（同2社）に増える結果となった。

19年3月期の通期業績見通しについて、西村証券の集計（金融3社と前期変則決算の京都ホを除く48社の会社側予想ベース。18年8月末現在）では、売上高が前期比7.2%増、営業利益は同23.4%増となっており、今年5月集計（6.7%増収、22.0%営業増益）よりも増収率、営業増益率がアップしている。この48社のうち、増収見通しは45社、営業増益見通しは36社で、増収予想、営業増益予想とも企業数に変化はみられない。

京滋の3月期決算上場企業の第1四半期営業利益状況（%は前年同期比。内側が18.3、外側が19.3。単位・社）



## 西村証券

金融商品取引業者 近畿財務局長(金商)第26号  
加入協会 日本証券業協会  
指定紛争解決機関 特定非営利法人 証券・金融商品あっせん相談センター

本店	〒600-8007 京都市下京区四条通高倉西入(大丸前) TEL(075)221-2155(代表)	大久保支店	〒611-0031 宇治市広野町西裏87番地(大久保駅東側) TEL(0774)46-8213(代表)
亀岡支店	〒621-0804 亀岡市追分町馬場通5番地(亀岡駅前) TEL(0771)24-2311(代表)	舞鶴支店	〒625-0036 舞鶴市字浜808(敷島通六条東入る) TEL(0773)62-3643(代表)
草津支店	〒525-0032 草津市大路1丁目12番(草津駅東口) TEL(077)565-1555(代表)	綾部支店	〒623-0021 綾部市本町6丁目40-2(本町通) TEL(0773)42-6560(代表)

## 京滋の3月期決算上場企業の19年3月期第1四半期（18年4～6月）業績ランキング

京都と滋賀に本社を置く3月期決算上場企業の19年3月期第1四半期業績ランキング 上位10社は以下の通り。

- ①売上高増加率ランキング      ③経常利益増加率ランキング      ⑤売上高経常利益率ランキング  
 ②営業利益増加率ランキング      ④売上高営業利益率ランキング      ⑥売上高営業利益率改善度ランキング

## ① 売上高増加率ランキング（単位・%、百万円）

	会社名	コード	増加率	当四半期	前年同期
1	たけびし	7510	46.4	23,289	15,904
2	タカラバイオ	4974	39.2	8,847	6,355
3	村田製作所	6981	25.7	345,508	274,964
4	日本新薬	4516	14.8	27,798	24,212
5	島津製作所	7701	13.0	85,655	75,803
6	サンコール	5985	13.0	11,502	10,183
7	京セラ	6971	12.3	387,484	345,162
8	ニチダイ	6467	12.2	4,234	3,773
9	日本電産	6594	11.9	383,765	343,091
10	ジーエス・ユアサコーポレーション	6674	9.6	96,256	87,805

## ② 営業利益増加率ランキング（単位・%、百万円）

	会社名	コード	増加率	当四半期	前年同期
1	タカラバイオ	4974	487.8	1,544	262
2	野崎印刷紙業	7919	197.2	69	23
3	サンコール	5985	184.5	1,145	402
4	宝ホールディングス	2531	92.8	4,000	2,074
5	任天堂	7974	88.4	30,535	16,208
6	アテクト	4241	86.1	57	30
7	王将フードサービス	9936	77.7	1,492	839
8	KTC	5966	72.7	76	44
9	ニチダイ	6467	69.6	317	187
10	たけびし	7510	49.6	931	622

## ③ 経常利益(または税引前四半期純利益)増加率ランキング（単位・%、百万円）

	会社名	コード	増加率	当四半期	前年同期
1	タカラバイオ	4974	442.0	1,559	287
2	野崎印刷紙業	7919	176.4	72	26
3	アテクト	4241	174.0	51	18
4	サンコール	5985	116.9	1,326	611
5	宝ホールディングス	2531	91.6	4,306	2,247
6	島津製作所	7701	83.0	6,576	3,593
7	王将フードサービス	9936	74.7	1,573	900
8	ニチダイ	6467	67.3	319	191
9	KTC	5966	65.6	86	52
10	ローム	6963	59.2	20,729	13,023

## ④ 売上高営業利益率ランキング（単位・%、百万円）

	会社名	コード	利益率	売上高	営業利益
1	任天堂	7974	18.16	168,157	30,535
2	タカラバイオ	4974	17.45	8,847	1,544
3	日本新薬	4516	17.43	27,798	4,846
4	ローム	6963	14.47	101,184	14,644
5	キング	8118	13.99	2,501	350
6	村田製作所	6981	13.94	345,508	48,151
7	京福電気鉄道	9049	12.18	3,087	376
8	日本電産	6594	12.15	383,765	46,641
9	サンコール	5985	9.95	11,502	1,145
10	京セラ	6971	9.58	387,484	37,104

## ⑤ 売上高経常利益率(または税引前四半期純利益率)ランキング（単位・%、百万円）

	会社名	コード	利益率	売上高	経常利益
1	任天堂	7974	26.09	168,157	43,866
2	ローム	6963	20.49	101,184	20,729
3	日本新薬	4516	19.14	27,798	5,320
4	ワコールホールディングス	3591	18.07	49,373	8,921
5	タカラバイオ	4974	17.62	8,847	1,559
6	キング	8118	15.19	2,501	380
7	村田製作所	6981	14.46	345,508	49,944
8	京セラ	6971	14.32	387,484	55,488
9	日本電産	6594	12.23	383,765	46,941
10	京福電気鉄道	9049	11.86	3,087	366

## ⑥ 売上高営業利益率改善度ランキング（営業赤字を除く。単位・%ポイント、%）

	会社名	コード	改善度	当四半期利益率	前年同期利益率
1	タカラバイオ	4974	13.33	17.45	4.12
2	任天堂	7974	7.64	18.16	10.52
3	サンコール	5985	6.00	9.95	3.95
4	アテクト	4241	3.57	8.15	4.58
5	王将フードサービス	9936	3.00	7.60	4.60
6	宝ホールディングス	2531	2.70	5.97	3.27
7	ニチダイ	6467	2.53	7.49	4.96
8	KTC	5966	1.74	4.23	2.49
9	ローム	6963	1.58	14.47	12.89
	島津製作所	7701	1.58	6.70	5.12

(注) 金融除く。連結ベース。

## 京滋本社の上場企業の業績予想ランキング上位10社（2018.9.12現在）

京都と滋賀に本社を置く上場企業の今期予想ないし前期実績発表前予想(会社側発表値)ランキング上位10社以下の通り。

- ①売上高増加率ランキング ③経常利益増加率ランキング ⑤売上高経常利益率ランキング  
 ②営業利益増加率ランキング ④売上高営業利益率ランキング ⑥売上高営業利益率改善度ランキング

## ① 予想売上高の増加率ランキング（単位・%、百万円）

	会社名	コード	決算期	増加率	今期予想	前期実績
1	エスケーエレクトロニクス	6677	18.9	29.1	22,000	17,044
2	ファーマフーズ	2929	19.7	27.2	10,100	7,943
3	ハウズドゥ	3457	19.6	22.1	27,499	22,517
4	シード平和	1739	19.6	21.5	25,000	20,584
5	エスユーエス	6554	18.9	18.8	7,143	6,014
6	日東精工	5957	18.12	17.2	35,250	30,074
7	サムコ(単)	6387	19.7	17.1	6,400	5,466
8	村田製作所	6981	19.3	14.8	1,575,000	1,371,842
9	タカラバイオ	4974	19.3	13.9	36,800	32,312
10	任天堂	7974	19.3	13.7	1,200,000	1,055,682

## ② 予想営業利益の増加率ランキング（単位・%、百万円）

	会社名	コード	決算期	増加率	今期予想	前期実績
1	JEUGIA	9826	19.3	83.9	100	54
2	野崎印刷紙業	7919	19.3	70.9	260	152
3	京セラ	6971	19.3	69.8	154,000	90,699
4	エスケーエレクトロニクス	6677	18.9	68.6	3,000	1,779
5	ハウズドゥ	3457	19.6	53.4	3,246	2,116
6	サムコ(単)	6387	19.7	50.4	960	638
7	不二電機工業(単)	6654	19.1	48.1	430	290
8	村田製作所	6981	19.3	47.0	240,000	163,254
9	アテクト	4241	19.3	43.3	230	160
10	三東工業社(単)	1788	19.6	42.3	80	56

## ③ 予想経常利益(または税引前当期純利益)の増加率ランキング（単位・%、百万円）

	会社名	コード	決算期	増加率	今期予想	前期実績
1	エスケーエレクトロニクス	6677	18.9	86.7	3,100	1,659
2	アテクト	4241	19.3	82.8	200	109
3	ハウズドゥ	3457	19.6	57.2	3,000	1,908
4	野崎印刷紙業	7919	19.3	56.7	250	159
5	JEUGIA	9826	19.3	48.5	85	57
6	サムコ(単)	6387	19.7	47.8	950	642
7	フジックス	3600	19.3	46.2	50	34
	京セラ	6971	19.3	46.2	190,000	129,992
9	村田製作所	6981	19.3	44.2	242,000	167,801
10	不二電機工業(単)	6654	19.1	43.6	447	311

## ④ 予想売上高営業利益率ランキング（単位・%、百万円）

	会社名	コード	決算期	利益率	売上高	営業利益
1	任天堂	7974	19.3	18.75	1,200,000	225,000
2	コタ(単)	4923	19.3	17.23	7,000	1,206
3	日本新薬	4516	19.3	17.13	108,000	18,500
4	村田製作所	6981	19.3	15.24	1,575,000	240,000
5	サムコ(単)	6387	19.7	15.00	6,400	960
6	堀場製作所	6856	18.12	14.62	212,000	31,000
7	ローム	6963	19.3	13.81	420,000	58,000
8	SCREENホールディングス	7735	19.3	13.80	384,000	53,000
9	エスケーエレクトロニクス	6677	18.9	13.64	22,000	3,000
10	タカラバイオ	4974	19.3	13.59	36,800	5,000

## ⑤ 予想売上高経常利益率(または税引前当期純利益率)ランキング（単位・%、百万円）

	会社名	コード	決算期	利益率	売上高	経常利益
1	任天堂	7974	19.3	19.17	1,200,000	230,000
2	日本新薬	4516	19.3	17.59	108,000	19,000
3	コタ(単)	4923	19.3	17.53	7,000	1,227
4	村田製作所	6981	19.3	15.37	1,575,000	242,000
5	サムコ(単)	6387	19.7	14.84	6,400	950
6	ローム	6963	19.3	14.52	420,000	61,000
7	堀場製作所	6856	18.12	14.34	212,000	30,400
8	タカラバイオ	4974	19.3	14.13	36,800	5,200
9	エスケーエレクトロニクス	6677	18.9	14.09	22,000	3,100
10	オブテックスグループ	6914	18.12	13.33	40,500	5,400

## ⑥ 予想売上高営業利益率改善度ランキング（営業赤字と決算期変更除く。単位・%ポイント、%）

	会社名	コード	決算期	改善度	今期利益率予	前期利益率
1	京セラ	6971	19.3	3.58	9.33	5.75
2	村田製作所	6981	19.3	3.34	15.24	11.90
3	サムコ(単)	6387	19.7	3.33	15.00	11.67
4	エスケーエレクトロニクス	6677	18.9	3.20	13.64	10.44
5	タカラバイオ	4974	19.3	2.59	13.59	11.00
6	不二電機工業(単)	6654	19.1	2.56	10.00	7.44
7	ハウズドウ	3457	19.6	2.40	11.80	9.40
8	システム ディ	3804	18.10	2.28	11.47	9.19
9	アテクト	4241	19.3	2.22	8.21	5.99
10	オンリー	3376	18.8	2.02	10.27	8.25

(注) 金融除く。連結ベース。(単)は単体。

## 京滋本社企業の年初来株価動向

**平均株価は上値の重い展開に** 18年1月から8月までの全体相場を日経平均株価の動きで振り返ると、1月は前年末からの海外株の堅調な動向などから、後半には一時、約26年ぶりに24,000円台に乗せとなった。3月にはトランプ政権による鉄鋼・アルミ関税引き上げや中国製品への制裁措置など米国の保護主義的な政策への懸念などを映して世界的に株式市場が下落し、国内政治の不透明感も加わって下旬に年初来安値20,347円をつけるなど軟調な展開になった。その後は米中貿易摩擦懸念や中東情勢緊迫化などから伸び悩む展開となったが、これらの懸念材料の落ち着きに加え、国内企業の好業績などを背景に上昇。5月、6月、8月には23,000円台を回復する場面もあったが、為替の動きや米中貿易摩擦の再燃などを背景に上値の重い展開に。8月は年初から0.9%値下がりして終わった。

**京滋銘柄は値下がり約7割** 京都府と滋賀県に本社を置く株式上場企業75社（18年8月末現在）について、18年1月～8月末の株価の動き（当期間内の株式分割及び株式併合実施企業は分割・併合を考慮。7ページ）を検証すると、期間内の始値と終値の比較（下表）で値上がりは22社で全体の約3割にとどまった。一方、値下がり52社（全体の約7割）で、このうち30社が年初から10%以上の値下がりとなった（1社は変わらず）。

株式市場全体では、これから発表が本格化する3月期決算企業の19年3月期第2四半期（18年4～9月）の業績結果に加え、下半期や通期の業績見通しにも関心が集まり、為替や資源価格、国際情勢などの動向と合わせて注視されよう。

京滋本社企業の年初来株価騰落率(18年1月始値→8月終値。単位：%)

ハウスウ	+83.94	白鳩	+1.87	フジックス	-6.85	日電硝子	-18.31
タカラハイオ	+73.40	金下建	+1.37	フェイス	-6.98	京進	-18.52
ニチダイ	+43.26	エスユーエス	+0.73	京セラ	-7.23	フタバ	-18.87
王将	+33.52	KTC	0.00	ムーンハット	-7.80	一工薬	-20.43
三菱ロジス	+30.60	日本電産	-0.12	川重冷熱	-8.19	シライ電	-21.39
システム ディ	+29.18	京都ホ	-0.13	ワコールHD	-8.36	アテクト	-21.49
島津	+26.54	堀場製	-0.15	互応化	-8.41	ローム	-21.64
ファーマF	+25.96	ファルコHD	-0.28	三洋化	-10.00	日本新薬	-23.18
村田製	+24.58	日東精	-0.44	フジテック	-10.04	京写	-24.79
平和堂	+23.74	FEUGIA	-1.83	オンリー	-10.95	ユーシン精	-24.80
野崎紙	+23.61	京福電	-2.94	松風	-12.08	日新電	-26.51
シート平和	+19.68	中央倉	-3.16	アイフル	-13.04	オムロン	-27.37
ジェイ・エス・ピー	+18.85	GSエアサ	-3.35	たけびし	-13.60	キング	-28.97
エスケーエレクト	+12.87	コタ	-4.14	スクリーン	-14.36	メタルアート	-30.24
SGHD	+12.49	任天堂	-4.65	サムコ	-15.15	NISSHA	-30.99
ヤマシナ	+8.33	不二電	-5.26	ニチコン	-15.20	第一精	-45.68
サンコール	+7.66	滋賀銀行	-5.30	宝HLD	-16.01	TOWA	-50.39
三東工	+4.64	クラウティアHD	-5.41	日理化	-16.61	トーセ	-50.71
星和電	+2.26	京都銀	-6.03	オプテックスG	-18.15		

(※)新規上場企業は上場初値が始値。上記期間内の株式分割や株式併合の実施は考慮。

# 京滋本社企業の年初来株価推移

(18年1月始値～8月終値、高値及び安値のカッコ内は月日)

	始値	高値	安値	終値
シード平和	940	1,320 (05.11)	869 (02.06)	1,125
三東工	2,675	2,850 (07.02)	2,216 (04.16)	2,799
金宝下建D	3,650	3,805 (06.28)	3,340 (08.07)	3,700
フアーマF	1,312	1,498 (06.27)	1,074 (08.13)	1,102
白ンリ鳩一	389	891 (04.02)	340 (02.06)	490
オウスドウ	536	1,125 (03.01)	509 (07.05)	546
ハウスドウ	995	1,065 (01.11)	847 (02.14)	886
ジェイ・エス・ピ	1,445	3,175 (05.18)	1,132 (02.06)	2,658
ワコーH D	4,350	6,980 (04.27)	4,330 (01.04)	5,170
フジックS	3,590	3,605 (01.04)	3,010 (07.12)	3,290
クラウドディアH	2,335	2,577 (01.09)	1,999 (04.09)	2,175
システムデイト	591	618 (01.18)	530 (02.06)	559
アテクトS	497	994 (04.03)	486 (01.04)	642
フエイトS	1,540	1,717 (01.24)	1,080 (03.23)	1,209
日理イ	1,318	1,479 (07.10)	1,108 (05.11)	1,226
一三工洋新薬	277	319 (01.29)	207 (08.16)	231
日三工洋新薬	925	1,058 (02.02)	646 (05.01)	736
日三工洋新薬	6,000	6,150 (01.09)	4,725 (03.26)	5,400
日三工洋新薬	8,500	8,820 (01.09)	5,780 (03.02)	6,530
ワタルコH	1,818	1,965 (07.02)	1,627 (02.14)	1,813
ワタルコH	657	705 (01.31)	500 (6.22)	533
ト京コ	2,055	2,195 (01.12)	955 (08.21)	1,013
ト京コ	1,015	1,087 (01.10)	778 (02.06)	827
ト京コ	1,474	1,906 (02.01)	1,320 (08.22)	1,413
ト京コ	1,569	1,719 (02.01)	1,395 (05.21)	1,437
ト京コ	1,594	2,799 (08.30)	1,575 (01.05)	2,764
ト京コ	4,370	4,760 (01.19)	2,885 (03.26)	3,570
ト京コ	496	544 (01.12)	317 (07.06)	346
ト京コ	84	174 (02.07)	81 (08.16)	91
ト京コ	679	832 (04.24)	551 (02.09)	676
ト京コ	2,053	2,230 (08.23)	1,997 (03.28)	2,053
ト京コ	744	853 (08.08)	654 (07.05)	801
ト京コ	2,195	2,398 (01.22)	920 (08.16)	1,089
ト京コ	1,446	1,486 (03.12)	1,140 (02.06)	1,227
ト京コ	1,633	1,682 (01.09)	1,324 (05.14)	1,469
ト京コ	1,600	1,610 (01.23)	1,201 (05.01)	1,469
ト京コ	645	3,980 (03.16)	639 (01.04)	924
ト京コ	1,625	1,940 (02.06)	1,092 (08.16)	1,222
ト京コ	1,090	1,931 (03.14)	939 (08.22)	1,098
ト京コ	16,125	18,525 (01.25)	14,875 (08.20)	16,105
ト京コ	3,080	3,300 (01.11)	1,289 (08.13)	1,673
ト京コ	1,339	1,400 (01.09)	917 (08.06)	984
ト京コ	6,850	7,670 (01.18)	4,705 (08.16)	4,975
ト京コ	1,445	1,489 (06.05)	1,300 (02.22)	1,369
ト京コ	664	836 (01.22)	367 (08.13)	522
ト京コ	567	611 (01.11)	477 (06.26)	548
ト京コ	2,020	2,765 (04.02)	1,660 (07.05)	2,280
ト京コ	443	745 (01.29)	440 (01.04)	453
ト京コ	605	661 (01.18)	411 (08.22)	455
ト京コ	6,890	9,590 (05.14)	6,430 (02.06)	6,880
ト京コ	3,025	3,640 (01.29)	2,132 (08.22)	2,476
ト京コ	12,800	13,190 (01.09)	8,830 (07.05)	10,030
ト京コ	7,556	7,877 (01.10)	5,613 (03.26)	7,010
ト京コ	15,400	20,255 (07.18)	13,680 (03.26)	19,185
ト京コ	1,500	1,598 (01.09)	1,138 (03.26)	1,272
ト京コ	1,013	1,444 (08.02)	841 (03.26)	1,323
ト京コ	1,882	1,966 (01.31)	1,542 (08.21)	1,626
ト京コ	2,604	3,430 (07.18)	2,564 (02.06)	3,295
ト京コ	9,820	10,700 (03.13)	7,430 (08.21)	8,410
ト京コ	3,350	3,615 (01.10)	2,004 (08.16)	2,312
ト京コ	233	347 (04.06)	186 (02.06)	288
ト京コ	42,120	49,980 (01.24)	33,730 (08.16)	40,160
ト京コ	1,473	1,533 (01.30)	1,280 (08.17)	1,295
ト京コ	962	1,048 (07.24)	868 (08.21)	887
ト京コ	649	750 (02.05)	452 (08.23)	461
ト京コ	2,350	3,000 (08.01)	2,240 (02.09)	2,908
ト京コ	585	627 (01.11)	526 (04.03)	554
ト京コ	5,970	6,710 (01.23)	4,800 (07.05)	5,610
ト京コ	391	428 (01.24)	322 (07.05)	340
ト京コ	2,895	2,971 (01.12)	2,740 (05.15)	2,810
ト京コ	2,337	2,675 (02.02)	2,036 (03.15)	2,629
ト京コ	1,234	1,300 (01.29)	1,044 (02.09)	1,195
ト京コ	786	1,015 (03.06)	767 (02.06)	785
ト京コ	1,366	1,395 (01.16)	1,321 (03.28)	1,341
ト京コ	5,430	7,270 (08.28)	4,850 (02.06)	7,250

(※)上記期間内の株式分割及び株式併合実施銘柄については、始値より考慮。

## 京滋企業の子株配当利回りランキング(配当額は会社側予想、18年8月末現在、株価は18年8月終値、単位:%、円)

18.10～19.3の期末及び2Q末予定配当ベース上位					全企業の年間予定配当ベース上位				
社名	コード	利回り	配当額	株価	社名	コード	利回り	配当額	株価
キング(3)	8118	3.47	16.0	461	オンリー(8)	3376	4.18	37.0	886
ムーンバット(3)	8115	3.38	30.0	887	キング(3)	8118	3.47	16.0	461
フジックス(3)	3600	2.87	62.5	2,175	ムーンバット(3)	8115	3.38	30.0	887
互応化(3)	4962	2.44	35.0	1,437	KTC(3)	5966	3.17	65.0	2,053
JEUGIA(3)	9826	2.24	30.0	1,341	日新電(3)	6641	3.05	30.0	984
星和電(3)	6748	2.21	10.0	453	フジックス(3)	3600	2.87	62.5	2,175
一工業(3)	4461	1.90	14.0	736	クラデア(8)	3607	2.86	16.0	559
スクリーン(3)	7735	1.84	155.0	8,410	フジテック(3)	6406	2.86	42.0	1,469
京写(3)	6837	1.76	8.0	455	たけびし(3)	7510	2.83	46.0	1,626
KTC(3)	5966	1.70	35.0	2,053	日電硝子(12)	5214	2.80	100.0	3,570
宝HLD(3)	2531	1.63	18.0	1,102	ファルコHD(3)	4671	2.54	46.0	1,813
日新電(3)	6641	1.52	15.0	984	トーセ(8)	4728	2.47	25.0	1,013
フジテック(3)	6406	1.50	22.0	1,469	互応化(3)	4962	2.44	35.0	1,437
TOWA(3)	6315	1.47	16.0	1,089	不二電(1)	6654	2.34	32.0	1,369
クラデア(2)	3607	1.43	8.0	559	サンコール(3)	5985	2.25	18.0	801
日電硝子(12)	5214	1.40	50.0	3,570	JEUGIA(3)	9826	2.24	30.0	1,341
たけびし(3)	7510	1.35	22.0	1,626	三洋化(3)	4471	2.22	120.0	5,400
金下建(12)	1897	1.35	50.0	3,700	星和電(3)	6748	2.21	10.0	453
GSユアサ(3)	6674	1.28	7.0	548	ワコールHD(3)	3591	2.19	72.0	3,290
コタ(3)	4923	1.27	18.0	1,413	ニチダイ(3)	6467	2.16	20.0	924

(※)左表のカッコ内数字は18年10月～19年3月の本決算期末及び第2四半期(2Q)末、右表のカッコ内数字は全て本決算期末、18年10月に株式併合実施の銘柄については併合を考慮しない従来基準の配当額を使用。

## 当社の概要

商号等	西村証券株式会社 金融商品取引業者 近畿財務局長(金商)第26号
本店所在地	〒600-8007 京都市下京区四条通高倉西入立売西町65番地
加入協会	日本証券業協会
指定紛争解決機関	特定非営利活動法人 証券・金融商品あっせん相談センター
資本金	5億円
主な事業	金融商品取引業
設立年月日	昭和15年11月1日
連絡先	075-221-3346 又はお取引のある支店にご連絡ください。

投資シグナル

平成三〇年十月一日発行  
第三六五号(毎号一日発行)

定価五〇円

一カ年二〇〇円(送料共)

発行所  
西村証券株式会社京都市下京区四条通高倉西入立売西町六五  
大西 西村証券株式会社  
畑村 武永  
彦良社