

# 投資シグナル

春号

第395号

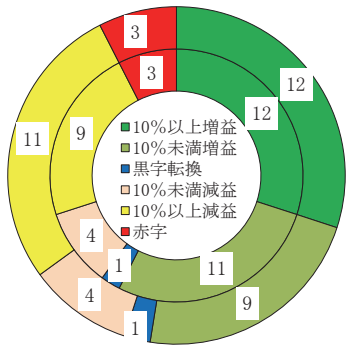
## 京滋の3月期決算上場企業の26年3月期通期業績見通し 全体の営業利益は前回予想（15.5%増）を上回る17.4%増に

京都、滋賀に本社を置く3月期決算上場企業で金融3社と業績予想未定のニデックを除く40社の26年3月期通期業績予想では、前年度（25年3月期）に比べ売上高が12.0%増、営業利益が17.4%増（西村証券の集計。26年03月16日現在）となり、前回集計（10.5%増収、15.5%増益予想）を上回った。米中貿易摩擦や為替の動向などの不透明材料はあるものの、京滋企業全般としては見通しがさらに明るくなってきたといえ、4期ぶり増益の公算が大きくなった。数値規模が大きい任天堂（93.1%増収、30.9%増益予想）を除く39社では3.2%増収、12.8%増益で、こちらも前回集計（1.5%増収、10.2%増益）を上回る数値になっている。

この40社のうち、増収予想は26社（前回集計25社）に増加した一方、営業増益（黒字転換含む）予想は22社（同24社）に減少した。上記の円グラフのとおり、「10%未満の増益」が9社（同11社）に減った一方、「10%以上の増益」が11社（同9社）に増えた。「10%以上の増益」「黒字転換」「10%未満の減益」「赤字」は前回集計と変わらない数値となっている。

なお、26年3月期の第3四半期累計期間（25年4～12月）は、ニデックを除く40社合計で、売上高が前年同期比13.1%増、営業利益が9.1%増（前年同期実績は1.3%減収、22.5%減益）となり、任天堂を除くと売上高は2.8%増、営業利益は4.5%増（同4.2%増収、6.7%減益）となった（2～3ページに個別企業の業績ランキングを掲載）。

京滋の3月期決算上場企業の26/3予想営業利益状況（%は前年比。内側が前回予、外側が今回予。単位・社）



## 西村証券

金融商品取引業者 近畿財務局長（金商）第26号  
加入協会 日本証券業協会  
指定紛争解決機関 特定非営利活動法人 証券・金融商品あっせん相談センター

本店	〒600-8007 京都市下京区四条通高倉西入（大丸前） TEL（075）221-2155（代表）	大久保支店	〒611-0031 宇治市広野町西裏87番地（大久保駅東側） TEL（0774）46-8213（代表）
亀岡支店	〒621-0804 亀岡市追分町馬場通5番地（亀岡駅前） TEL（0771）24-2311（代表）	舞鶴支店	〒625-0036 舞鶴市字浜808（敷島通六条東入） TEL（0773）62-3643（代表）
草津支店	〒525-0032 草津市大路1丁目12番（草津駅東口） TEL（077）565-1555（代表）	綾部支店	〒623-0021 綾部市本町6丁目40-2（本町通） TEL（0773）42-6560（代表）

## 京滋の3月期決算上場企業の26年3月期第3四半期（25年4～12月）業績ランキング

京都と滋賀に本社を置く3月期決算上場企業の26年3月期第3四半期業績ランキング上位10社は以下の通り。

- ①売上高増加率ランキング      ③経常利益増加率ランキング      ⑤売上高経常利益率ランキング  
 ②営業利益増加率ランキング      ④売上高営業利益率ランキング      ⑥売上高営業利益率改善度ランキング

### ① 売上高(または売上収益)増加率ランキング (単位・%、百万円)

	会社名	コード	増加率	当期	前年同期
1	任天堂	7974	99.3	1,905,883	956,218
2	たけびし	7510	13.5	81,980	72,214
3	第一工業製薬	4461	10.9	60,209	54,271
4	SGホールディングス	9143	9.9	1,230,022	1,118,829
5	宝ホールディングス	2531	9.2	291,529	266,935
6	長栄(単)	2993	8.2	8,000	7,396
7	オーケーエム	6229	7.7	8,346	7,747
8	ローム	6963	7.2	369,515	344,642
	王将フードサービス	9936	7.2	87,277	81,445
10	ワイズホールディングス	5955	6.7	9,341	8,758

### ② 営業利益増加率ランキング (単位・%、百万円)

	会社名	コード	増加率	当期	前年同期
1	京セラ	6971	475.3	70,621	12,275
2	アテクト	4241	174.7	161	58
3	サンコー	5985	166.9	5,580	2,090
4	ワコルホールディングス	3591	104.0	22,673	11,116
5	第一工業製薬	4461	85.7	7,059	3,802
6	ワイズホールディングス	5955	46.7	444	303
7	たけびし	7510	31.7	3,223	2,448
8	オーケーエム	6229	24.2	1,156	931
9	任天堂	7974	21.3	300,393	247,597
10	ジーエス・ユアサ コーポレーション	6674	19.5	37,971	31,775

### ③ 経常利益(または税引前四半期純利益)増加率ランキング (単位・%、百万円)

	会社名	コード	増加率	当期	前年同期
1	ローム	6963	4,665.2	15,058	316
2	サンコー	5985	251.0	5,832	1,661
3	アテクト	4241	245.6	168	48
4	京セラ	6971	141.8	122,030	50,459
5	第一工業製薬	4461	79.5	6,925	3,857
6	ワコルホールディングス	3591	68.2	22,116	13,148
7	オムロン	6645	65.5	26,450	15,985
8	ワイズホールディングス	5955	44.2	459	318
9	任天堂	7974	39.4	455,842	327,117
10	オーケーエム	6229	31.4	1,188	904

## ④ 売上高営業利益率ランキング（単位・%、百万円）

	会社名	コード	利益率	売上高	営業利益
1	日本新薬	4516	25.43	127,135	32,333
2	コタ(単)	4923	23.46	7,626	1,789
3	京福電気鉄道	9049	19.96	11,420	2,279
4	長栄(単)	2993	19.05	8,000	1,524
5	SCREENホールディングス	7735	18.21	425,352	77,439
6	ワコールホールディングス	3591	17.39	130,344	22,673
7	任天堂	7974	15.76	1,905,883	300,393
8	村田製作所	6981	14.82	1,370,232	203,012
9	サンコール	5985	14.09	39,603	5,580
10	オーケーエム	6229	13.85	8,346	1,156

## ⑤ 売上高経常利益率(または税引前四半期純利益率)ランキング（単位・%、百万円）

	会社名	コード	利益率	売上高	経常利益
1	日本新薬	4516	26.14	127,135	33,227
2	コタ(単)	4923	24.26	7,626	1,850
3	任天堂	7974	23.92	1,905,883	455,842
4	京福電気鉄道	9049	20.01	11,420	2,285
5	SCREENホールディングス	7735	18.54	425,352	78,846
6	ワコールホールディングス	3591	16.97	130,344	22,116
7	村田製作所	6981	16.37	1,370,232	224,291
8	サンコール	5985	14.73	39,603	5,832
9	長栄(単)	2993	14.43	8,000	1,154
10	松風	7979	14.36	29,114	4,182

## ⑥ 売上高営業利益率改善度ランキング（営業赤字を除く。単位・%ポイント、%）

	会社名	コード	改善度	当期利益率	前年同期利益率
1	サンコール	5985	9.65	14.09	4.44
2	ワコールホールディングス	3591	9.07	17.39	8.32
3	第一工業製薬	4461	4.71	11.72	7.01
4	アテクト	4241	4.03	6.42	2.39
5	京セラ	6971	3.82	4.64	0.82
6	オーケーエム	6229	1.83	13.85	12.02
7	三洋化成工業	4471	1.64	7.82	6.18
8	長栄(単)	2993	1.46	19.05	17.59
9	ジエス・ユアサ コーポレーション	6674	1.33	8.77	7.44
10	ワイズホールディングス	5955	1.29	4.75	3.46

(注) 金融除く。連結ベース。(単)は単体。

## 京滋本社の上場企業の業績予想ランキング上位10社（2026.3.16現在）

京都と滋賀に本社を置く上場企業の今期予想ないし前期実績発表前予想（会社側公表値）ランキング上位10社以下の通り。

- ①売上高増加率ランキング                      ③経常利益増加率ランキング                      ⑤売上高経常利益率ランキング  
 ②営業利益増加率ランキング                      ④売上高営業利益率ランキング                      ⑥売上高営業利益率改善度ランキング

### ① 予想売上高の増加率ランキング（単位・%、百万円）

	会社名	コード	決算期	増加率	今期予想	前期実績
1	任天堂	7974	26.3	93.1	2,250,000	1,164,922
2	魅力屋	5891	26.12	66.4	24,500	14,721
3	T.S.I	7362	26.12	21.8	5,951	4,886
4	金下建設	1897	26.12	18.8	10,500	8,837
5	エスユーエス	6554	26.9	12.6	16,902	15,015
6	不二電機工業(単)	6654	27.1	12.5	4,250	3,777
7	湖北工業	6524	26.12	12.4	19,613	17,454
8	第一工業製薬	4461	26.3	10.6	81,000	73,255
9	SGホールディングス	9143	26.3	10.5	1,635,000	1,479,239
10	システム ディ	3804	26.10	10.1	5,541	5,032

### ② 予想営業利益の増加率ランキング（単位・%、百万円）

	会社名	コード	決算期	増加率	今期予想	前期実績
1	ワコールホールディングス	3591	26.3	514.4	20,200	3,288
2	T.S.I	7362	26.12	300.6	162	40
3	京セラ	6971	26.3	266.3	100,000	27,299
4	アテクト	4241	26.3	110.8	170	80
5	サンコー	5985	26.3	94.6	6,700	3,442
6	第一工業製薬	4461	26.3	79.4	9,600	5,351
7	NISSHA	7915	26.12	63.4	6,600	4,040
8	オーケーエム	6229	26.3	58.2	1,240	783
9	任天堂	7974	26.3	30.9	370,000	282,553
10	ジェイ・エス・ビー	3480	26.10	19.6	9,159	7,658

### ③ 予想経常利益（または税引前当期純利益）の増加率ランキング（単位・%、百万円）

	会社名	コード	決算期	増加率	今期予想	前期実績
1	ワコールホールディングス	3591	26.3	241.5	19,400	5,680
2	アテクト	4241	26.3	162.7	170	64
3	京セラ	6971	26.3	135.7	150,000	63,631
4	サンコー	5985	26.3	121.8	7,000	3,156
5	オムロン	6645	26.3	81.0	52,500	29,001
6	オーケーエム	6229	26.3	68.8	1,250	740
7	第一工業製薬	4461	26.3	65.6	9,500	5,737
8	T.S.I	7362	26.12	48.0	205	138
9	NISSHA	7915	26.12	40.8	5,000	3,551
10	任天堂	7974	26.3	23.6	460,000	372,316

## ④ 予想売上高営業利益率ランキング（単位・%、百万円）

	会社名	コード	決算期	利益率	売上高	営業利益
1	湖北工業	6524	26.12	27.55	19,613	5,404
2	サムコ(単)	6387	26.7	24.12	10,200	2,460
3	コタ(単)	4923	26.3	19.82	9,668	1,916
4	日本新薬	4516	26.3	19.41	170,000	33,000
5	SCREENホールディングス	7735	26.3	18.84	621,000	117,000
6	長栄(単)	2993	26.3	18.57	10,492	1,948
7	システム ディ	3804	26.10	18.55	5,541	1,028
8	任天堂	7974	26.3	16.44	2,250,000	370,000
9	エリッツホールディングス	5533	26.9	16.33	6,778	1,107
10	堀場製作所	6856	26.12	16.23	345,000	56,000

## ⑤ 予想売上高経常利益率(または税引前当期純利益率)ランキング（単位・%、百万円）

	会社名	コード	決算期	利益率	売上高	経常利益
1	湖北工業	6524	26.12	26.75	19,613	5,247
2	サムコ(単)	6387	26.7	23.92	10,200	2,440
3	任天堂	7974	26.3	20.44	2,250,000	460,000
4	コタ(単)	4923	26.3	20.15	9,668	1,948
5	日本新薬	4516	26.3	19.82	170,000	33,700
6	SCREENホールディングス	7735	26.3	18.84	621,000	117,000
7	システム ディ	3804	26.10	18.52	5,541	1,026
8	堀場製作所	6856	26.12	16.38	345,000	56,500
9	村田製作所	6981	26.3	16.33	1,800,000	294,000
10	エリッツホールディングス	5533	26.9	16.08	6,778	1,090

## ⑥ 予想売上高営業利益率改善度ランキング（営業赤字と決算期変更除く。単位・%ポイント、%）

	会社名	コード	決算期	改善度	今期利益率予	前期利益率
1	ワコールホールディングス	3591	26.3	9.73	11.62	1.89
2	サンコール	5985	26.3	7.50	12.88	5.38
3	第一工業製薬	4461	26.3	4.55	11.85	7.30
4	オーケーエム	6229	26.3	3.67	11.17	7.50
5	京セラ	6971	26.3	3.59	4.95	1.36
6	アテクト	4241	26.3	2.65	5.15	2.50
7	T.S.I	7362	26.12	1.90	2.72	0.82
8	エスケーエレクトロニクス	6677	26.9	1.88	15.08	13.20
9	三洋化成工業	4471	26.3	1.76	7.69	5.93
10	NISSHA	7915	26.12	1.38	3.45	2.07

(注) 金融除く。連結ベース。(単)は単体。

## 京滋本社企業の昨年来株価動向

**平均株価は25年初比47%高に** 25年1月から26年2月までの全体相場を日経平均株価の動きで振り返ると、25年1月は一時4万円台を回復したが、米国による関税引き上げ懸念や中国企業による生成AI開発への警戒から、半導体関連株中心に下落した。3月にかけて米国関税への不安感や為替の円高の影響を受けた軟調な動きが続き、同月後半は米国による鉄鋼・アルミ製品に対する追加関税発動を受けて急落。4月は上旬に相互関税発表によって過去3番目の下げ幅で1年半ぶりの安値3万792円をつけたが、相互関税の上乗せ部分について90日間の停止措置の発表ですかさず反発。その後は米国関税政策の緩和、国内企業の底堅い企業業績、高市新政権での成長投資期待などを背景に、10月に史上初の5万円台乗せを記録した。11月はAI関連株の失速を受け下落したものの、衆院選で自民党が圧勝した26年2月にかけて再び上昇が続き、同月末は25年初比47%高で終わった。

**京滋銘柄は全体の約7割が値上がり** 京都府と滋賀県に本社を置く株式上場企業70社（26年2月末現在）について、25年1月から26年2月までの株価の動き（当期間内の株式分割実施企業は分割を考慮。7ページ）を検証すると、期間内の始値と終値の比較で、値上がりが52社（全体の約7割）、値下がりが18社（同3割）となった。株価上昇企業では、サンコールが約4倍、一工薬が約3倍の値上がりとなったほか、スクリーン、滋賀銀、堀場製、アテクト、GSユアサ、日電硝子、ワイズHDが100%以上の値上がりとなるなど、6割強の43社が10%以上の値上がりとなった。一方、業績の先行きに不透明感の強い銘柄を中心に、約2割の11社が10%以上の値下がりとなった。

京滋本社企業の昨年来株価騰落率(25年1月始値→26年2月終値。単位:%)

サンコール	+336.33	村田製	+60.09	YUSHIN	+17.80	And Do	-7.97
一工薬	+222.82	ムーンハット	+58.57	白鳩	+16.98	ニチタイ	-9.02
スクリーン	+140.30	星和電	+55.74	フジックス	+16.36	魅力屋	-10.80
滋賀銀	+131.20	ムミノバHD	+54.63	中央倉	+13.73	T.S.I	-11.96
堀場製	+129.85	湖北工	+49.57	京福電	+11.33	ニテック	-15.10
アテクト	+119.02	三洋化	+44.66	タカラハイオ	+9.76	京写	-15.41
GSユアサ	+109.73	三東工	+42.74	システム ディ	+9.41	松風	-15.41
日電硝	+104.43	シライ電	+42.02	ファルコHD	+9.03	ワコールHD	-15.91
ワイズHD	+101.37	野崎紙	+39.47	アマタHD	+7.36	NISSHA	-16.49
サムコ	+97.50	エスユーエス	+36.70	王将	+5.86	コタ	-18.31
ニチコン	+95.56	日東精	+30.60	トーセ	+5.35	三菱ロジス	-22.49
ローム	+93.02	平和堂	+30.03	オムロン	+4.95	京進	-22.95
TOWA	+88.24	たけびし	+29.95	クラウディアHD	+4.83	ファーマF	-35.56
メタルアート	+84.79	日新薬	+28.70	SGHD	+4.79		
オプテックスG	+82.34	長栄	+28.11	不二電	-0.54		
エスケーエレ	+76.87	ジェイ・エス・ビー	+26.40	京都ホ	-1.82		
京セラ	+76.69	金下建	+24.16	島津	-2.55		
オーケーエム	+71.58	エリツHD	+23.46	任天堂	-3.18		
京都FG	+67.47	宝HLD	+20.33	KTC	-4.63		

(※)アイフルは26/4/1よりムミノバホールディングスに社名変更。

## 京滋本社企業の昨年来株価推移

(25年1月始値～26年2月終値。高値及び安値のカッコ内は年月日)

	始 値	高 値	安 値	終 値
三 東 工	3,755	6,400 (26.02.12)	3,620 (25.02.20)	5,360
金 下 建	2,666	3,435 (26.01.06)	2,562 (25.04.07)	3,310
ア ミ タ H D	326	500 (26.01.19)	263 (25.04.07)	350
宝 H L D	1,353	1,858 (25.09.26)	1,098 (25.04.07)	1,628
フ ァ ー マ F	1,001	1,064 (25.09.10)	622 (26.02.24)	645
長 白 栄 鳩	2,035	2,749 (26.02.19)	1,921 (25.04.07)	2,607
A n d D o	265	378 (25.05.20)	188 (25.04.07)	310
ジエイ・エス・ビー	1,230	1,395 (25.04.23)	996 (25.12.10)	1,132
ワコールH D	2,769	4,200 (25.09.29)	2,605 (25.01.09)	3,500
フ ジ ッ ク H D	5,400	6,055 (25.08.14)	4,202 (26.01.29)	4,541
クラウドディアH D	1,479	1,767 (26.02.16)	1,460 (25.04.07)	1,721
システムデイト	331	398 (25.08.19)	250 (25.04.07)	347
ア テ ク ト	1,466	2,503 (25.09.16)	1,360 (25.01.28)	1,604
一 工 薬	410	1,185 (26.02.19)	325 (25.04.07)	898
三 洋 化	3,835	12,490 (26.02.27)	2,107 (25.04.07)	12,380
日 新 薬	4,120	6,090 (26.02.19)	3,310 (25.04.07)	5,960
フ ァ ル コ H D	3,997	6,529 (25.12.08)	2,967 (25.07.14)	5,144
ト ー セ	2,504	2,775 (26.01.15)	2,065 (25.04.07)	2,730
京 コ 進	617	726 (25.01.10)	561 (25.04.07)	650
タ カ ラ バ イ オ	427	450 (25.01.07)	279 (25.12.26)	329
日 電 硝	1,633	1,649 (25.01.31)	1,104 (25.12.23)	1,334
ム ニ ノ バ H D	1,045	1,150 (26.02.18)	711 (25.04.07)	1,147
エ ム リ ッ ツ H D	3,365	7,099 (26.02.06)	3,000 (25.04.09)	6,879
メタルアート	335	595 (26.01.15)	288 (25.04.07)	518
京 都 F G	1,675	2,124 (25.09.22)	1,601 (25.04.08)	2,068
魁 カ 屋	3,025	6,050 (26.02.12)	2,460 (25.04.07)	5,590
ワ イ ズ H D	2,315	4,010 (26.02.12)	1,788 (25.04.07)	3,877
日 東 精	1,797	2,195 (25.06.12)	1,480 (25.04.07)	1,603
K T C	73	155 (26.02.12)	60 (25.04.07)	147
サ ン コ ー ル	621	816 (26.02.27)	512 (25.04.09)	811
オ ー ケ ー ム	2,700	2,800 (25.03.21)	2,362 (25.04.07)	2,575
T O W A	278	1,438 (25.11.18)	237 (25.01.17)	1,213
ニ ム コ イ	1,242	2,253 (26.02.19)	1,050 (25.04.07)	2,131
Y U S H I N	1,599	3,205 (26.01.29)	960 (25.04.07)	3,010
湖 北 工 業	3,195	6,600 (26.02.24)	1,950 (25.04.07)	6,310
エ ス ユ ー エ	399	399 (25.01.06)	312 (25.04.07)	363
ニ デ ッ ク	663	828 (26.02.13)	550 (25.04.07)	781
オ ム ロ ン	2,915	4,535 (26.02.25)	1,458 (25.04.07)	4,360
不 ニ 電	801	1,298 (25.09.10)	758 (25.04.07)	1,095
シ ラ イ ア	2,900	3,296 (25.08.25)	1,797 (25.10.31)	2,462
G S ャ サ	5,290	5,655 (26.02.25)	3,503 (25.07.07)	5,552
エ ス ケ ー エ	1,121	1,154 (25.01.29)	939 (25.04.07)	1,115
星 和 電	595	845 (26.02.27)	475 (25.04.07)	845
京 堀 場 製	2,651	5,616 (26.02.25)	1,944 (25.04.07)	5,560
オ プ テ ッ ク	2,041	3,615 (26.02.26)	1,835 (25.04.07)	3,610
京 一 セ ラ	531	960 (26.01.09)	462 (25.04.07)	827
村 セ 田 製	357	415 (25.08.08)	288 (25.11.26)	302
ニ チ コ ジ	9,156	21,185 (26.02.27)	7,858 (25.04.07)	21,045
三 菱 ロ ジ	1,755	3,200 (26.02.26)	1,350 (25.04.09)	3,200
T S I	1,490	2,876 (26.02.27)	1,069 (25.04.09)	2,876
た け び し	1,564	2,818 (26.02.25)	1,484 (25.04.09)	2,763.5
島 ク リ ー	2,566	4,322 (26.02.26)	1,826 (25.05.01)	4,108
N I S S H A	1,103	2,237 (26.02.25)	978 (25.04.07)	2,157
野 崎 天	1,970	2,234 (25.03.19)	1,521 (25.11.19)	1,527
任 松 風	920	950 (25.01.10)	670 (25.04.07)	810
ム ン バ ッ ト	2,030	2,666 (26.02.27)	1,517 (25.04.07)	2,638
平 和 堂	4,473	4,607 (25.01.30)	3,229 (25.07.22)	4,359
滋 賀 銀	9,540	23,870 (26.02.26)	7,825 (25.04.07)	22,925
S G H D	1,631	1,689 (25.01.07)	1,061 (25.04.11)	1,362
中 央 倉	152	240 (25.08.27)	141 (25.04.07)	212
京 福 電	9,290	14,795 (25.08.18)	8,326 (26.02.06)	8,995
S G H D	2,219	2,320 (25.02.18)	1,762 (26.02.06)	1,877
王 将	910	1,922 (25.08.27)	828 (25.04.07)	1,443
(※)アイフルは26/4/1よりムニノバホールディングスに社名変更。	2,311	3,250 (26.02.18)	2,241 (25.01.10)	3,005
	3,910	9,210 (26.02.12)	3,830 (25.01.14)	9,040
	6,620	7,790 (25.11.17)	5,600 (25.04.07)	7,370
	1,513.5	1,764 (25.08.08)	1,385 (25.05.23)	1,586
	1,522	1,775 (26.02.10)	1,190 (25.04.07)	1,731
	659	750 (25.02.12)	596 (25.04.07)	647
	3,070	3,975 (25.08.13)	2,861 (25.01.31)	3,250

京滋企業の年間予想配当利回りのランキング（未定を除く。26年2月末現在。株価は26年2月終値。単位：%、円）

社名	コード	利回り	配当額	株価	社名	コード	利回り	配当額	株価
ファルコHD(3)	4671	4.58	125.0	2,730	松風(3)	7979	2.82	53.0	1,877
エスユーエス(9)	6554	4.57	50.0	1,095	たけびし(3)	7510	2.73	72.0	2,638
エスケーエレ(9)	6677	4.21	152.0	3,610	メタルアート(3)	5644	2.68	150.0	5,590
シライ電(3)	6658	4.14	35.0	845	YUSHIN(3)	6482	2.56	20.0	781
And Do(6)	3457	4.06	46.0	1,132	星和電(12)	6748	2.42	20.0	827
ファーマF(7)	2929	3.88	25.0	645	日新薬(3)	4516	2.41	124.0	5,144
トーセ(8)	4728	3.85	25.0	650	日電硝子(12)	5214	2.33	160.0	6,879
長栄(3)	2993	3.84	100.0	2,607	堀場製(12)	6856	2.33	490.0	21,045
NISSHA(12)	7915	3.67	50.0	1,362	ムミノバHD(3)	547A	2.32	12.0	518
ムーンバット(3)	8115	3.60	52.0	1,443	ワコールHD(3)	3591	2.20	100.0	4,541
野崎紙(3)	7919	3.54	7.5	212	平和堂(2)	8276	2.20	66.0	3,005
エリッツHD(9)	5533	3.38	70.0	2,068	中央倉(3)	9319	2.20	38.0	1,731
SGHD(3)	9143	3.34	53.0	1,586	京都FG(3)	5844	2.06	80.0	3,877.0
KTC(3)	5966	3.30	85.0	2,575	オプテックスG(12)	6914	2.03	65.0	3,200
ジェイ・エス・ピー(10)	3480	3.29	115.0	3,500	任天堂(3)	7974	2.01	181.0	8,995
日東精(12)	5957	2.96	24.0	811	システム デイ(10)	3804	2.00	32.0	1,604
ブックス(3)	3600	2.91	50.0	1,721	宝HLD(3)	2531	1.90	31.0	1,628.0
クラウディアHD(8)	3607	2.88	10.0	347	オーケーエム(3)	6229	1.88	40.0	2,131
不二電(1)	6654	2.87	32.0	1,115	オムロン(3)	6645	1.87	104.0	5,552
三洋化(3)	4471	2.85	170.0	5,960	京セラ(3)	6971	1.81	50.0	2,764

(※)カッコ内数字は本決算期末・月。配当予定額が発表されていない場合は前年同期での実施額を使用。  
 アイフルは26/4/1よりムミノバホールディングスに社名変更。

当社の概要

商号等	西村証券株式会社 金融商品取引業者 近畿財務局長（金商）第26号
本店所在地	〒600-8007 京都市下京区四条通高倉西入立売西町65番地
加入協会	日本証券業協会
指定紛争解決機関	特定非営利活動法人 証券・金融商品あっせん相談センター
資本金	5億円
主な事業	金融商品取引業
設立年月日	昭和15年11月1日
連絡先	075-221-3346 又はお取引のある支店にご連絡ください。

発行所  
 京都市下京区四條通高倉西入立売西町六五  
 西村証券株式会社  
 畑村 武永 彦良社

投資シグナル  
 令和八年四月一日発行  
 第三九五号（毎号一日発行）